



**Postwerk Berlin**

**Neues Arbeiten in der alten Post**



**glockenweiß**

GUT FÜR DEN KIEZ

# Mieteinheiten

## Grußdorfstraße 4

2. Etage 396,94 m<sup>2</sup>

---

3. Etage 407,54 m<sup>2</sup>

---

4. Etage 238,47 m<sup>2</sup>

---



# Modernes Arbeiten im grünen Tegel

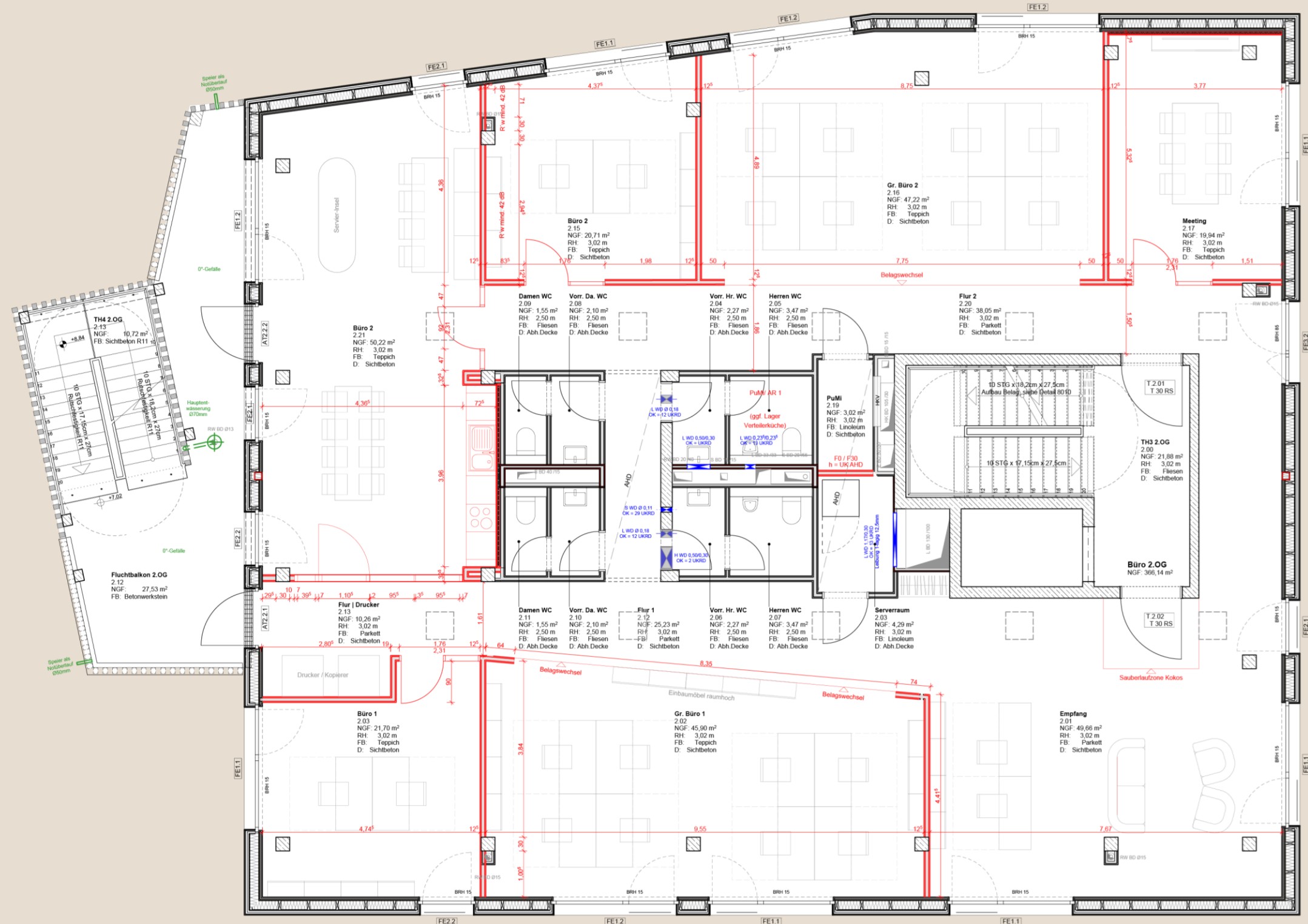


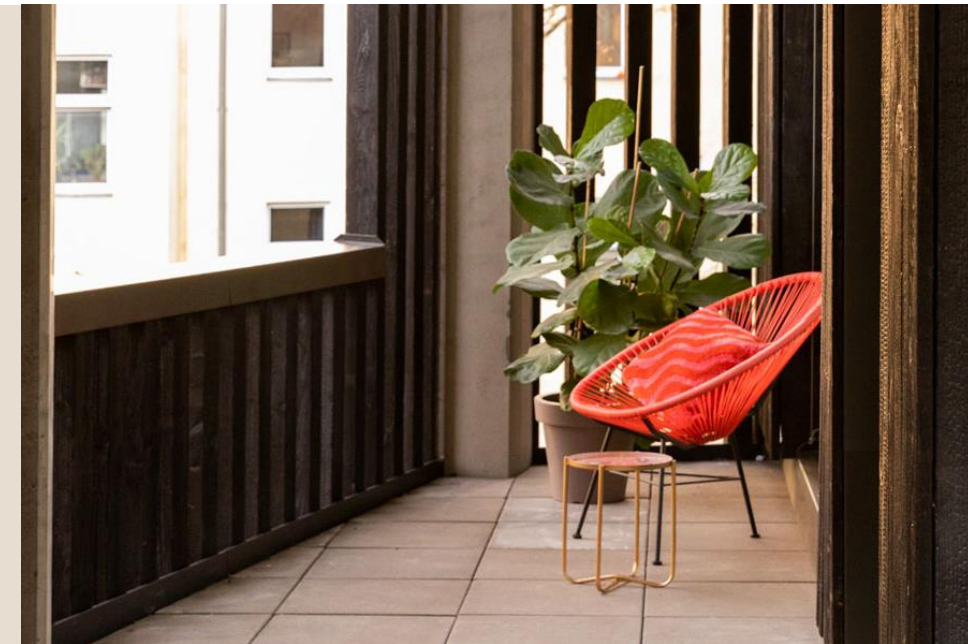
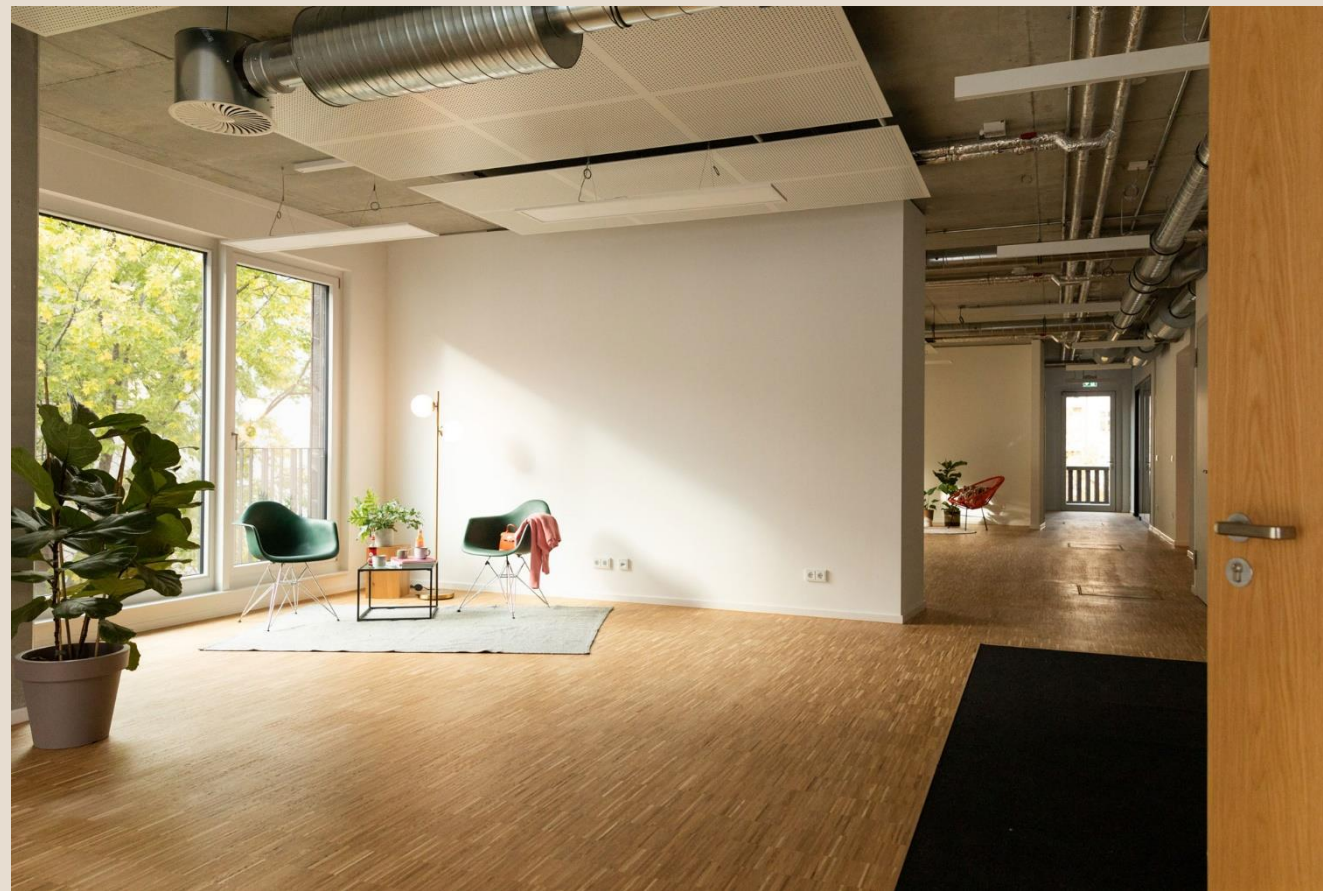
# 2. Etage

*Willkommen im modernsten Gebäude Tegels.  
Die rundumlaufende 2. Etage des Postwerks  
bietet nicht nur eine gute Aufteilung für Ihr  
Team, sondern auch eine besondere Flexibilität  
bei der weiteren räumlichen Trennung.*

*Die charmante private Terrasse sorgt für einen  
frischen Kopf und die Einbauküche für den  
Energieschub zwischendurch.*

**Mietfläche gesamt  
MF-G1+2 = 396,94 m<sup>2</sup>  
(MF-G1 = 365,30 m<sup>2</sup>)**





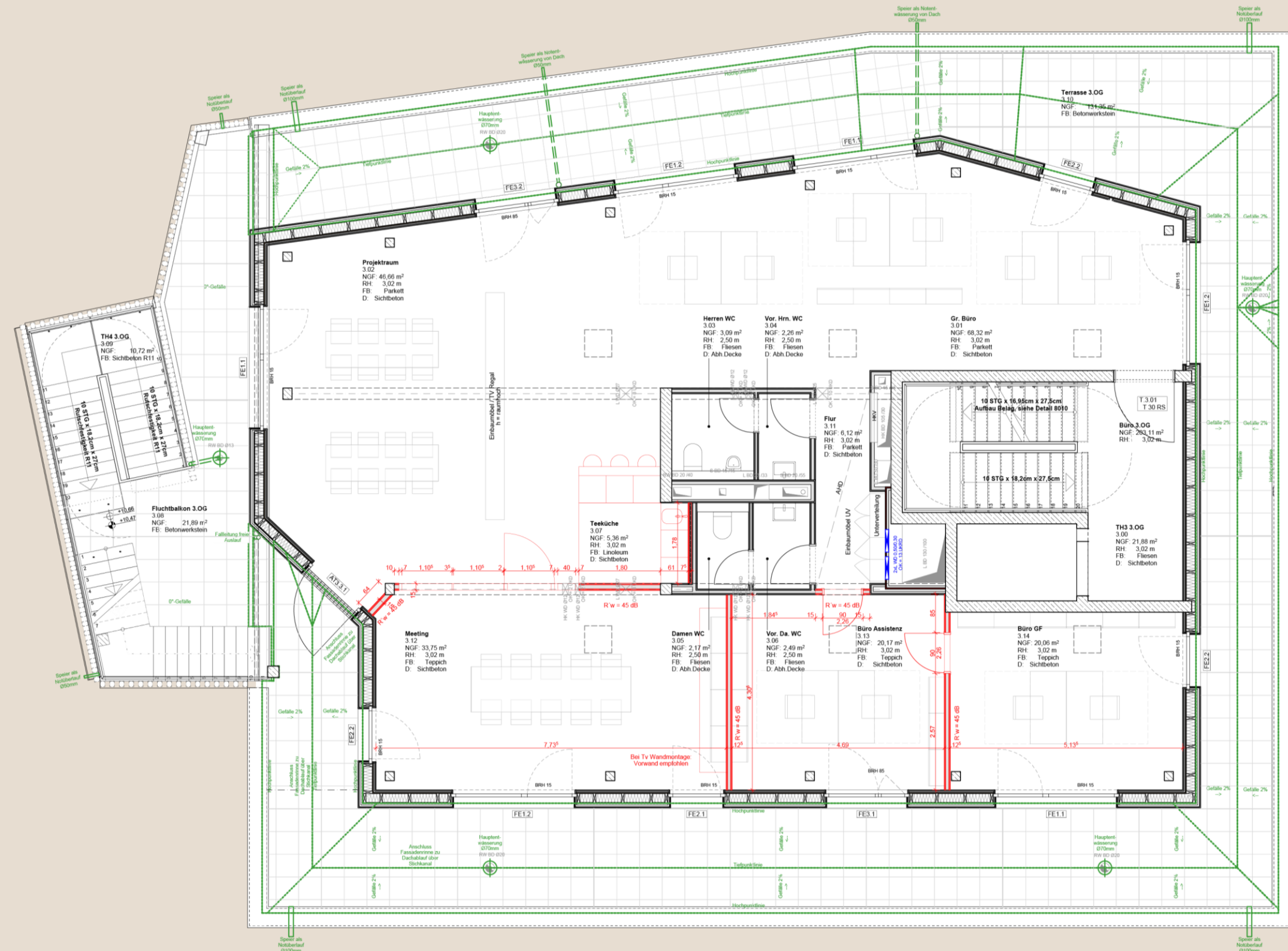
*Exklusive beispielhafte Möblierung und Bepflanzung.*

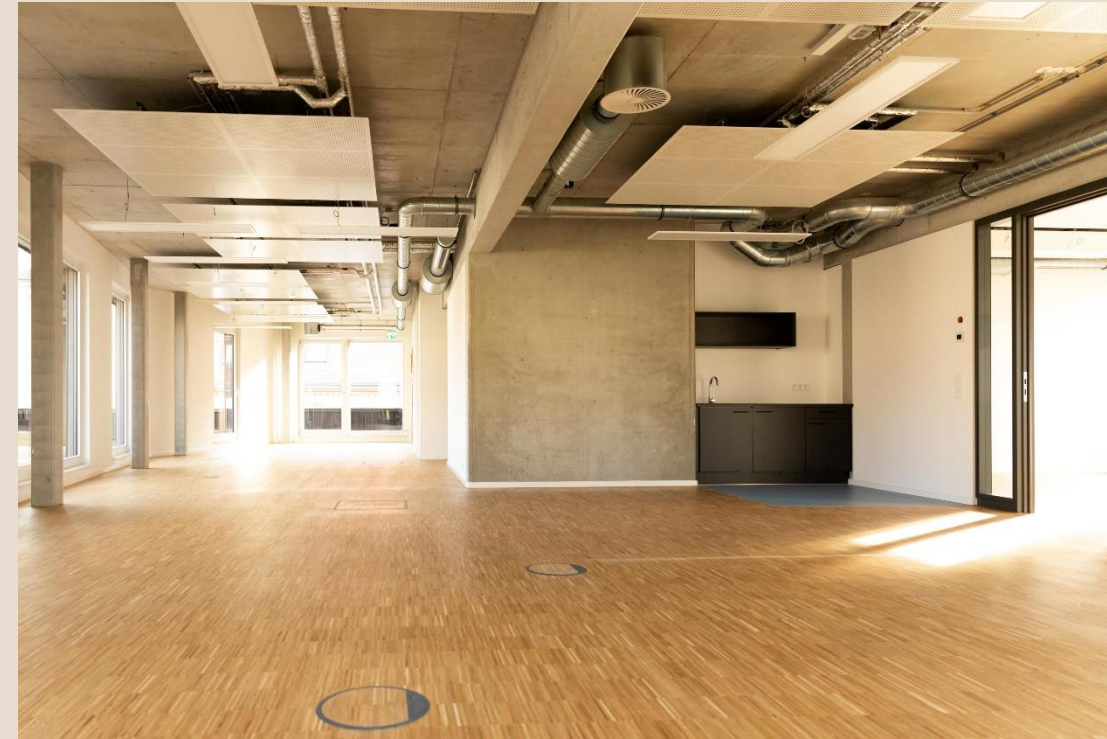
# 3. Etage

Ein offener Grundriss, der alle Möglichkeiten offen lässt. Ob großes Gemeinschaftsbüro, Workshop Fläche oder Tonstudio – im 3. OG ist alles möglich.

Und das Sahnehäubchen bildet die Terrasse für Calls im Freiem, Yoga am Morgen oder der Team-Drink am Abend.

Mietfläche gesamt  
MF-G1+2 inkl. Terrasse = 407,54 m<sup>2</sup>  
(MF-G1 = 214,64 m<sup>2</sup>)



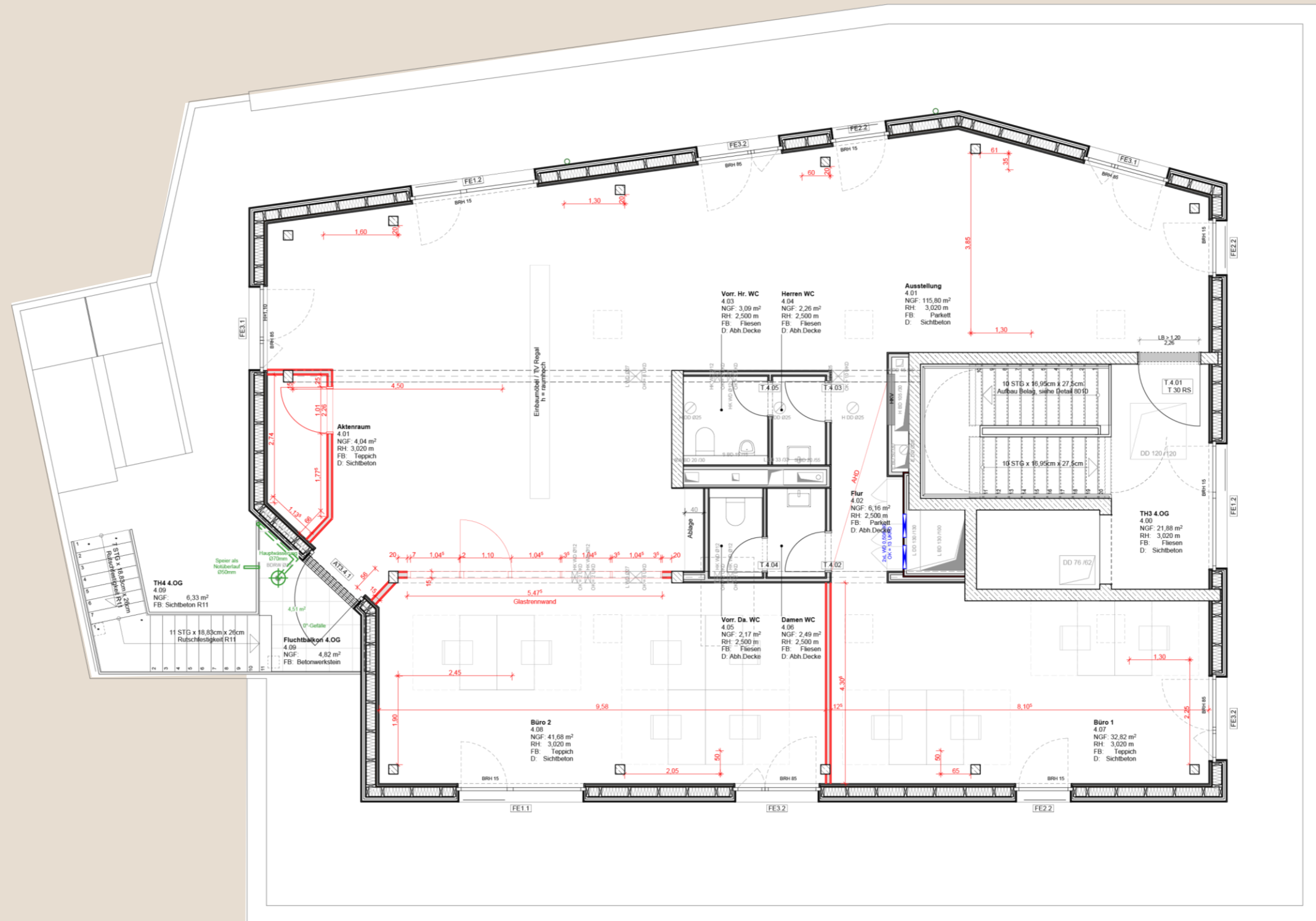


# 4. Etage

*Den besten Blick hat man bekanntlich oben – und die beste Fläche auch: Das 4. OG besticht mit schönem Ausblick und noch schönerem Echtholzboden.*

*Ob Einzelbüros oder Teamfläche, Sie können auf knapp 240 Quadratmetern in das Office Ihrer Träume einziehen.*

**Mietfläche gesamt  
MF-G1+2 = 238,47 m<sup>2</sup>  
(MF-G1 = 214,64 m<sup>2</sup>)**







**Ich stehe Ihnen gerne  
persönlich für eine  
Besichtigung zur Verfügung.**

**Postwerk Tegel**

Grußdorfstraße 3  
13507 Berlin

**Glockenweiß GmbH  
Christopher Weiß**

Schmiedehof 20, 10965 Berlin

Tel.: 030 34 65 55 501

Mobil: 0171 68 68 303

[christopher.weiss@glockenweiss.de](mailto:christopher.weiss@glockenweiss.de)